

Aggiornamento di **SimaPro**

L'aggiornamento del database comporta la sovrascrittura dei dati e dei metodi contenuti nel vostro database. Vi invitiamo a farne un back-up prima di iniziare la procedura!

-
- Scaricare il file di aggiornamento dal sito di Pré (<http://www.pre-sustainability.com/content/sima-pro-installation-registered-users>).
 - Lanciarlo e seguire la procedura guidata.
 - Aprire SimaPro.
 - Viene richiesto un **aggiornamento del formato del database** (che non modifica il contenuto del database): accettare l'operazione.
 - Il formato del database viene aggiornato.

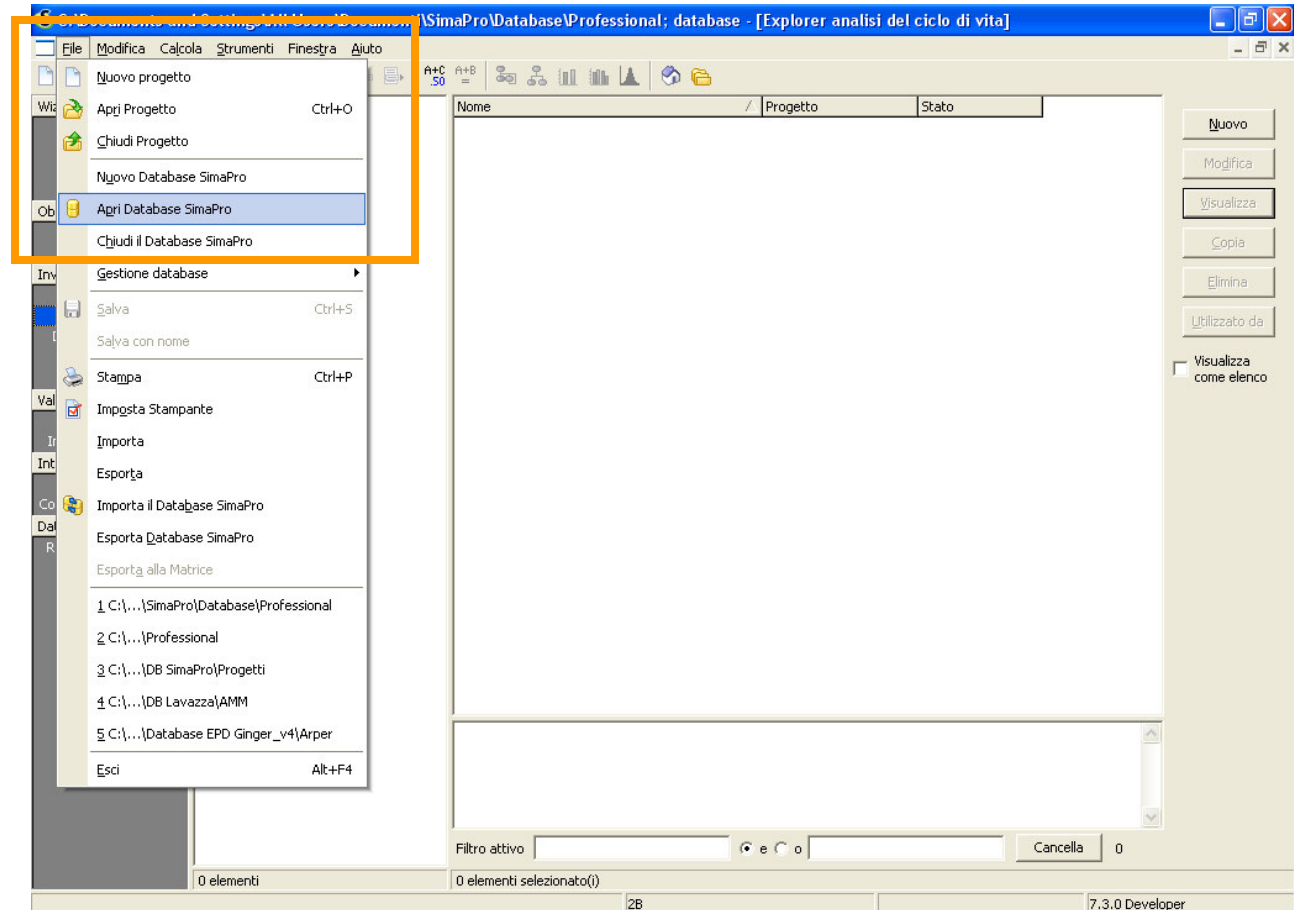


www.to-be.it

Aggiornare il database: l'aggiornamento del database comporta la sovrascrittura dei dati e dei metodi contenuti nel database, pertanto i risultati di un progetto possono risultare modificati.

Controllare di aver aperto in SimaPro il database che si intende aggiornare, è possibile leggere il nome del database sulla barra del titolo del software SimaPro.

- Andare alla voce File> Importa database SimaPro e selezionare il database Update733.
- Cliccare “Apri”.

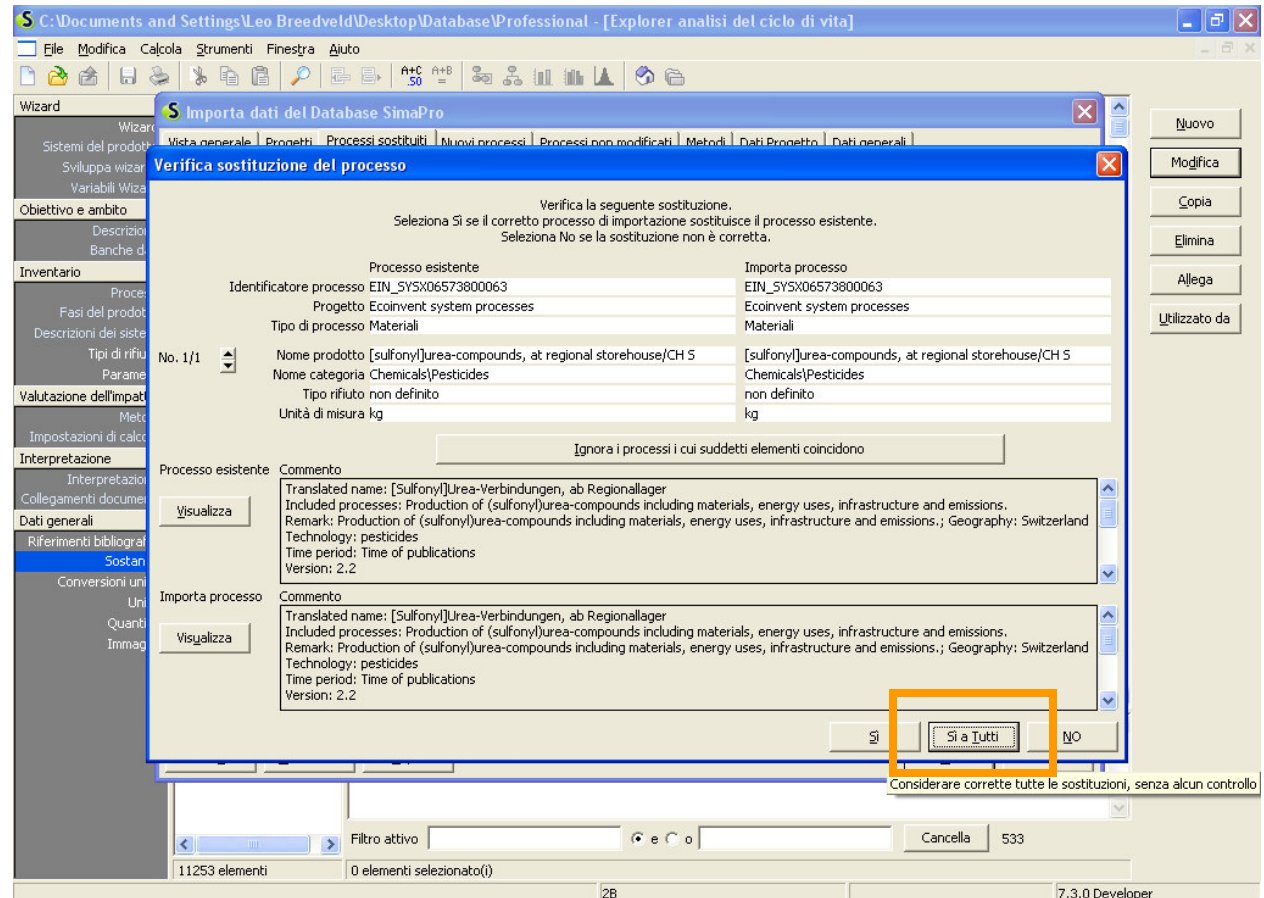




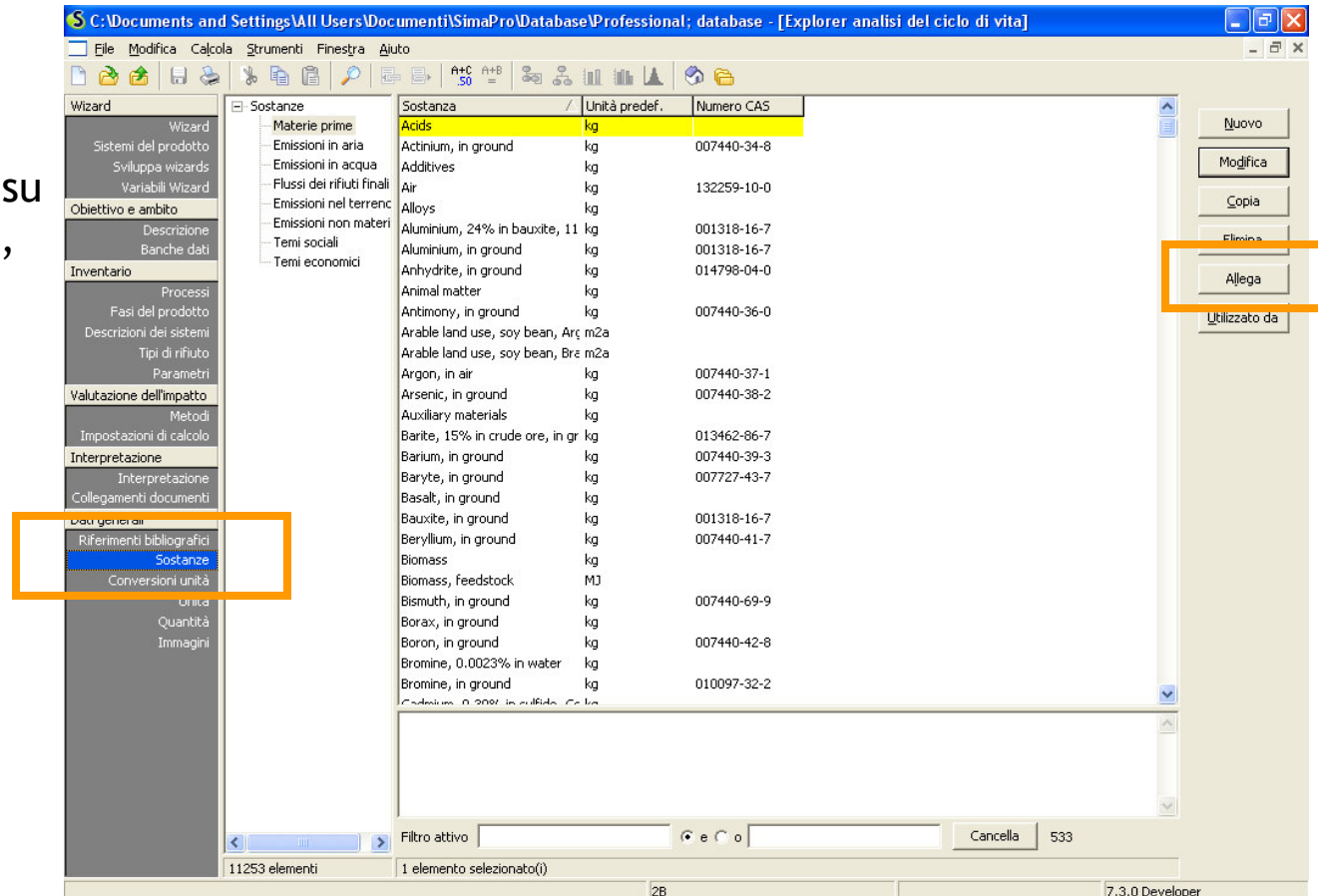
www.to-be.it

- Cliccare il pulsante “Seleziona tutto”.
- Cliccare il pulsante “Importa”.
- Viene visualizzata una finestra che riassume i processi da sovrascrivere e da aggiungere al database attuale. Si consiglia di salvare la schermata.

- Cliccare OK per iniziare il processo di importazione. Se si stanno importando librerie ecoinvent, viene richiesto di autorizzare la sostituzione di ogni processo. Per accettare tutte le sostituzioni cliccare “Sì, tutti”.
- Prima di iniziare l’aggiornamento del database, SimaPro, avvia automaticamente un back-up.
- Un messaggio comunica l’avvenuta importazione del database.



- Per completare l'aggiornamento andare su Dati Generali > Sostanze, in basso a sinistra.
- Cliccare sul pulsante "Allega".
- Cliccare sul pulsante carica nella nuova finestra.

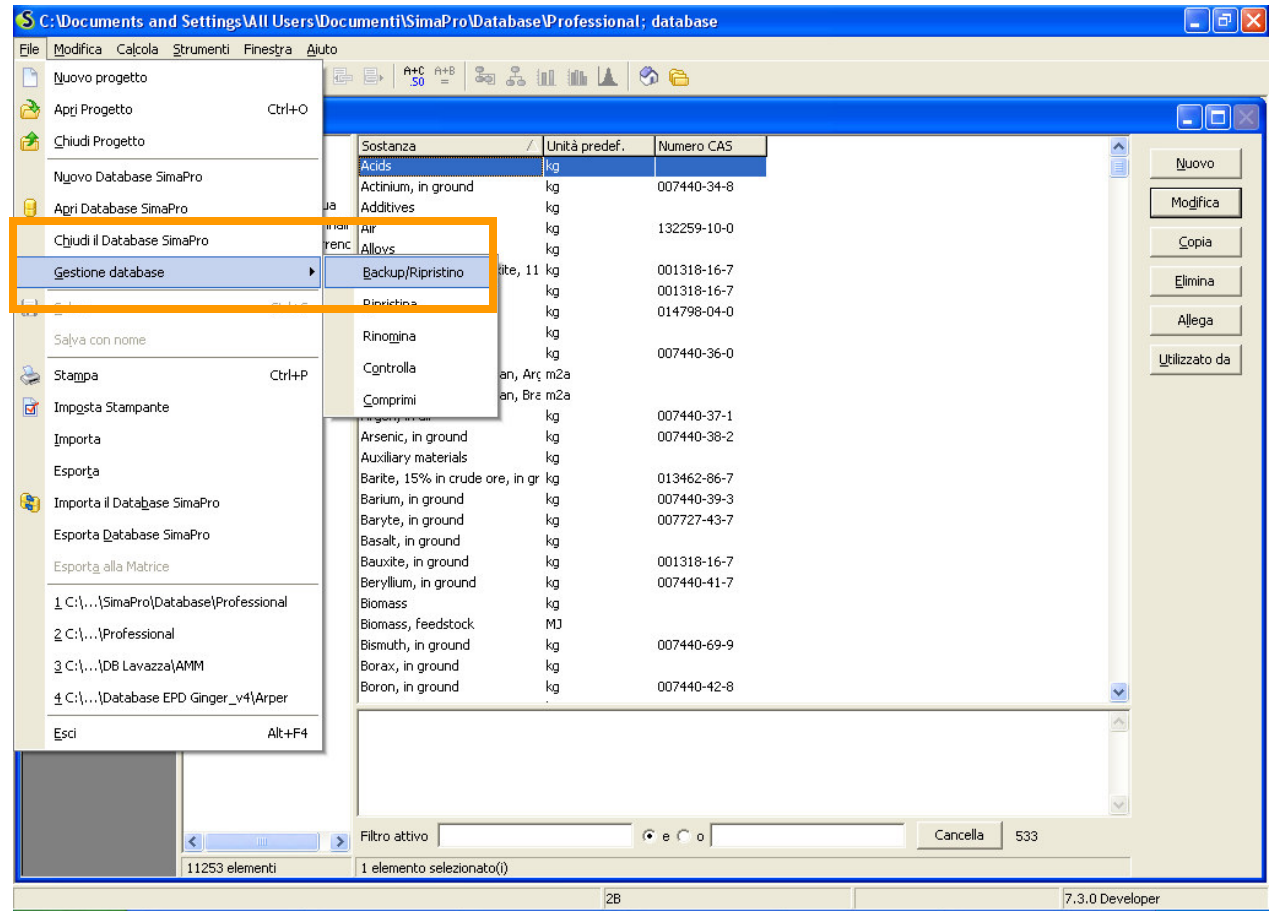


The screenshot shows the SimaPro software interface. The main window is titled "C:\Documents and Settings\All Users\Documents\SimaPro\Database\Professional; database - [Explorer analisi del ciclo di vita]". The interface is divided into several sections:

- Wizard:** A vertical menu on the left with options like "Wizard", "Sistemi del prodotto", "Sviluppa wizards", "Variabili Wizard", "Obiettivo e ambito", "Descrizione", "Banche dati", "Inventario", "Processi", "Fasi del prodotto", "Descrizioni dei sistemi", "Tipi di rifiuto", "Parametri", "Valutazione dell'impatto", "Metodi", "Impostazioni di calcolo", "Interpretazione", "Interpretazione", "Collegamenti documenti", "Dati generali", "Riferimenti bibliografici", "Sostanze", "Conversioni unità", "Unità", "Quantità", and "Immagini". The "Sostanze" option is highlighted with an orange box.
- Sostanze:** A central table with columns "Sostanza", "Unità predef.", and "Numero CAS". The "Acids" row is highlighted in yellow. Other rows include "Actinium, in ground", "Additives", "Air", "Alloys", "Aluminium, 24% in bauxite, 11 kg", "Aluminium, in ground", "Anhydrite, in ground", "Animal matter", "Antimony, in ground", "Arable land use, soy bean, Arç m2a", "Arable land use, soy bean, Brç m2a", "Argon, in air", "Arsenic, in ground", "Auxiliary materials", "Barite, 15% in crude ore, in gr", "Barium, in ground", "Baryte, in ground", "Basalt, in ground", "Bauxite, in ground", "Beryllium, in ground", "Biomass", "Biomass, feedstock", "Bismuth, in ground", "Borax, in ground", "Boron, in ground", "Bromine, 0.0023% in water", "Bromine, in ground", and "Cadmium, 0.002% in sulfide, Ca la".
- Buttons:** On the right side, there are buttons for "Nuovo", "Modifica", "Copia", "Elimina", "Allega", and "Utilizzato da". The "Allega" button is highlighted with an orange box.
- Footer:** At the bottom, it shows "11253 elementi", "1 elemento selezionato(i)", "Filtro attivo", "Cancella", "533", "2B", and "7.3.0 Developer".

- Selezionare il file “AppendSubstances733.xls”, che si trova, solitamente, nella cartella del database SimaPro (C:\Users\Public\Documents\SimaPro\Database o C:\Documents and Settings\All Users\Shared Documents\SimaPro\Database).
- Ignorare il messaggio “ “Some lines are not read. Do you want to see the errors?” cliccando No.
- Cliccare OK.

- Terminata l'operazione di Append si consiglia di fare un back-up del database aggiornato: File > Gestione del database > Backup/ Rispristino.
- Terminata l'operazione è possibile cancellare il database "Update733"
- L'aggiornamento del database viene eseguito solo sul database aperto all'inizio del procedimento per aggiornare anche gli altri database presenti nel computer è necessario ripetere l'operazione.





www.to-be.it

Per ulteriori informazioni:

2B Srl

Via della Chiesa Campocroce 4, Mogliano Veneto

Tel: 0415947937, fax: 1782233983 info@to-be.it

www.to-be.it blog www.ciclodivita.it